

BELGICA CHALET

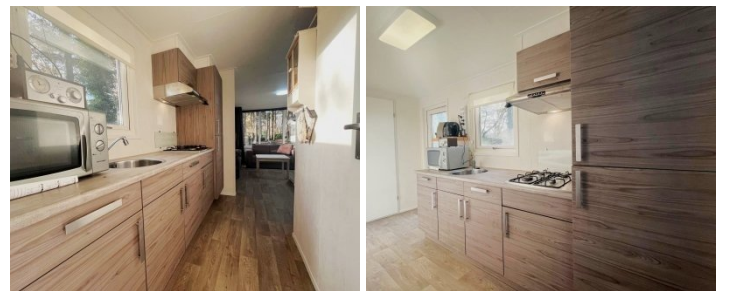
REEDS GEPLAATST EN AANGESLOTEN!

€ 40.000,-

KENMERKEN

Categorie	Chalets
Slaapkamers	2
Merk	Belgica
Verwarming	Centrale verwarming
Status	Reeds aangesloten

Specificaties
Dubbel glas, Gemeubileerd, Winterproof, Centrale verwarming



DEZE CHALET -STAAT TE KOOP OP EEN AFGELEGEN PERCEEL TEMIDDE VAN HET GROEN!

UITRUSTING :

- Dubbele beglazing
- Centrale verwarming
- 2 slaapkamers
- Badkamer met douche
- Volledig gemeubileerd
- Volledig omheind
- Afmeting caravan: 10m00 3m70
- Perceel 120m²

LEEFRUIMTE :

- Ruime woonkamer met veel lichtinval
- Grote centrale schuifraam
- 2 zitbanken
- Houten salontafeltje
- Wandkasten langs de muur voor maximale opbergruimte
- Eethoek met zitbank en 4 krugjes

KEUKEN:

- Ingerichte keuken met kastruimte
- Ingebouwde dampkap in RVS
- 4-pits gasvuur met anti-spatplaat
- IJskast met apart vriesvak
- Ramen voorzien van rolluiken

BADKAMER :

- Badkamer met douche
- Toilet
- Lavabo met meubel
- Handdoekradiator

RUIIME SLAAPKAMER:

- Ruim 2-persoonsbed
- Twee grote opbergkasten
- Nachtlampjes boven het bed
- Ramen voorzien van gordijnen en vitrage

LOGEERKAMER:

- 2 aparte bedden
- Kastruimte met schuifdeuren

Deze caravan staat op perceel 302

Staangeld 2025: € 2.104/jaar